


Dražní úřad
Wilsonova 300/8
121 06 Praha 2

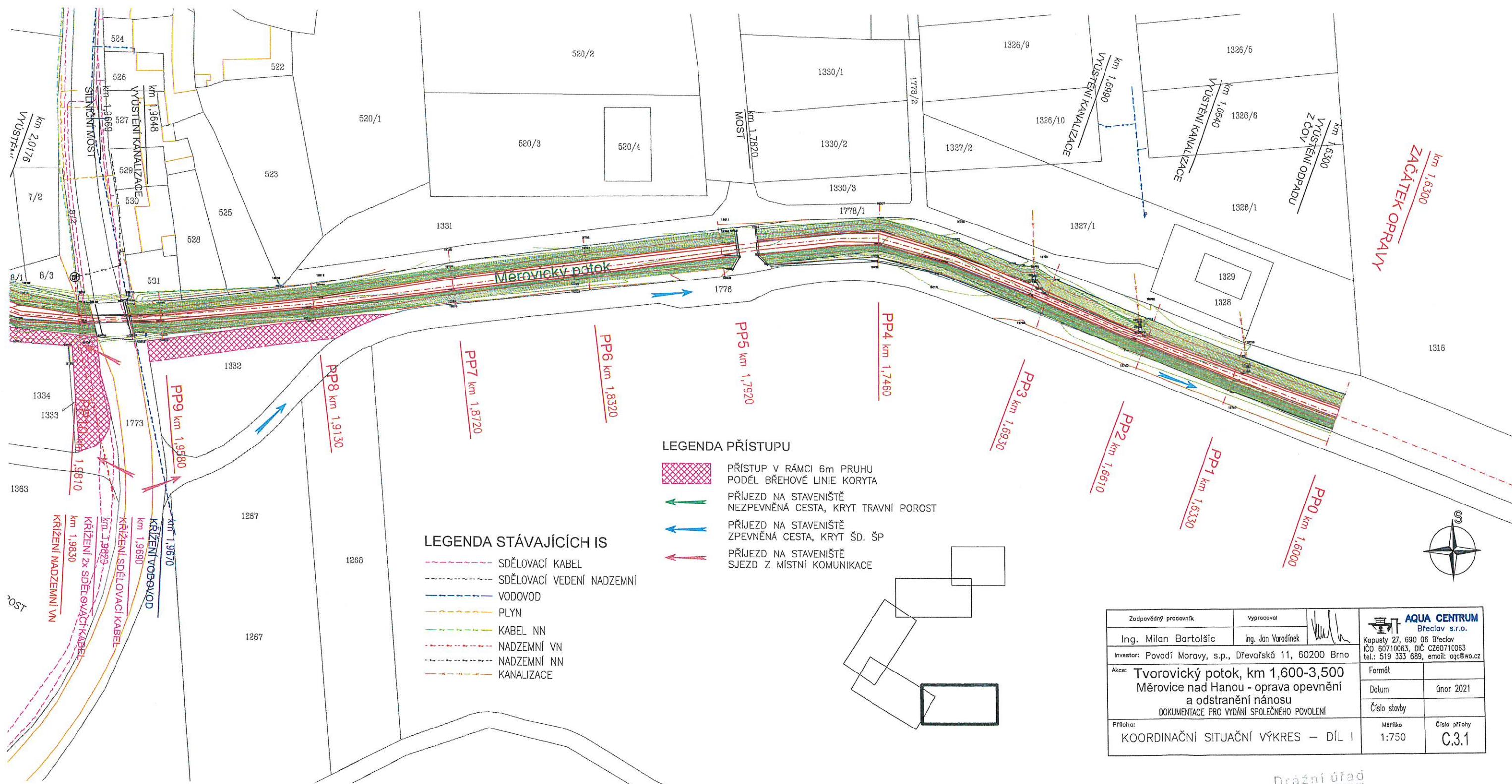
SOUHLAS
dle zák. č. 268/94 Sb.
č. j. SÚR-51964/21/D
ze dne 14.9.2021
OK


KONEČNÝ
DOKLAD

ZAČÁTEK OPRAVY
km 1,6300

Měrovice nad Hanou

Zodpovědný pracovník	Vypracoval	
Ing. Milon Bartolšic	Ing. Jan Vondráček	AQUA CENTRUM Břeclav s.r.o.
Investor: Povodí Moravy, s.p., Dřevětická 11, 60175 Brno		Komunity 27 690 06 Břeclav IČO 60710063, DIČ CZ60710063 tel. 519 333 689, email: aq@aqw.cz
Akce: Tvorovický potok, km 1,600-3,500	Formát	
Měrovice nad Hanou - oprava opevnění a odstranění nánosu	Datum	číslo stopy číslo přílohy
DOKUMENTACE PRO VÝBĚH SPOLEČNÉHO POUŽITÍ		1:2.000
Příloha: KATASTRÁLNÍ SITUAČNÍ VÝKRES		C.2

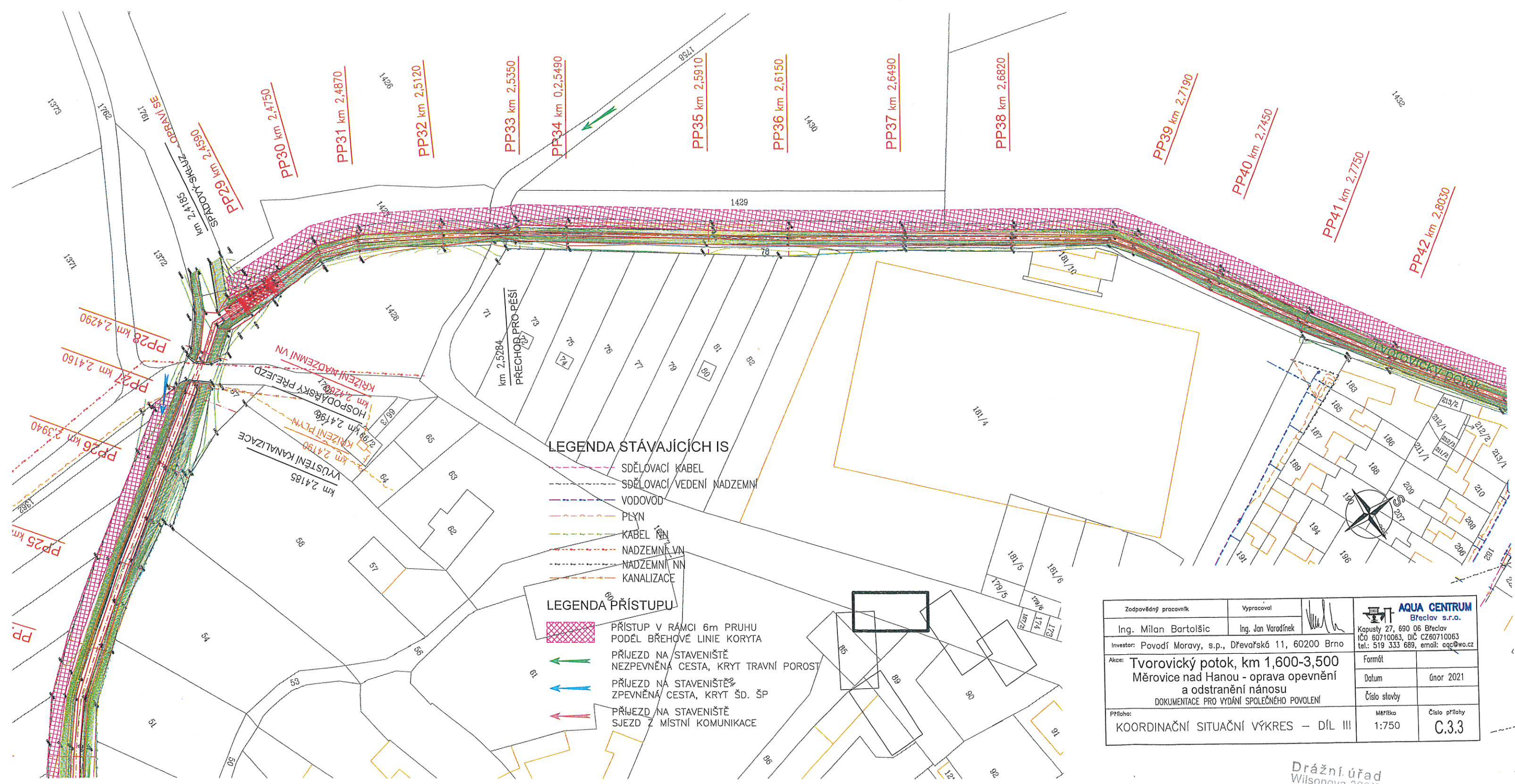



Zodpovědný pracovník	Vypracoval		
Ing. Milan Bartolšic	Ing. Jan Varadinec	Kapusty 27, 690 06 Břeclav IČO 60710063, DIČ CZ60710063 tel.: 519 333 689, email: aqc@wo.cz	
Investor: Povodí Moravy, s.p., Dřevařská 11, 60200 Brno		Formát	
Akce: Tvorovický potok, km 1,600-3,500 Měrovice nad Hanou - oprava opevnění a odstranění nánosů DOKUMENTACE PRO VYDÁNÍ SPOLEČNÉHO POVOLENÍ		Datum	únor 2021
Příloha: KOORDINAČNÍ SITUAČNÍ VÝKRES – DÍL I		Číslo stavby	
		Měřítko 1:750	Číslo přílohy C.3.1

Dražní úřad
Wilsonova 300/3
121 06 Praha 2

SOUHLAS
dle zák. č. 266/94 Sb.
č.j. SUCE - 519 64/21 LP
ze dne 14.9.2021

(Signature)

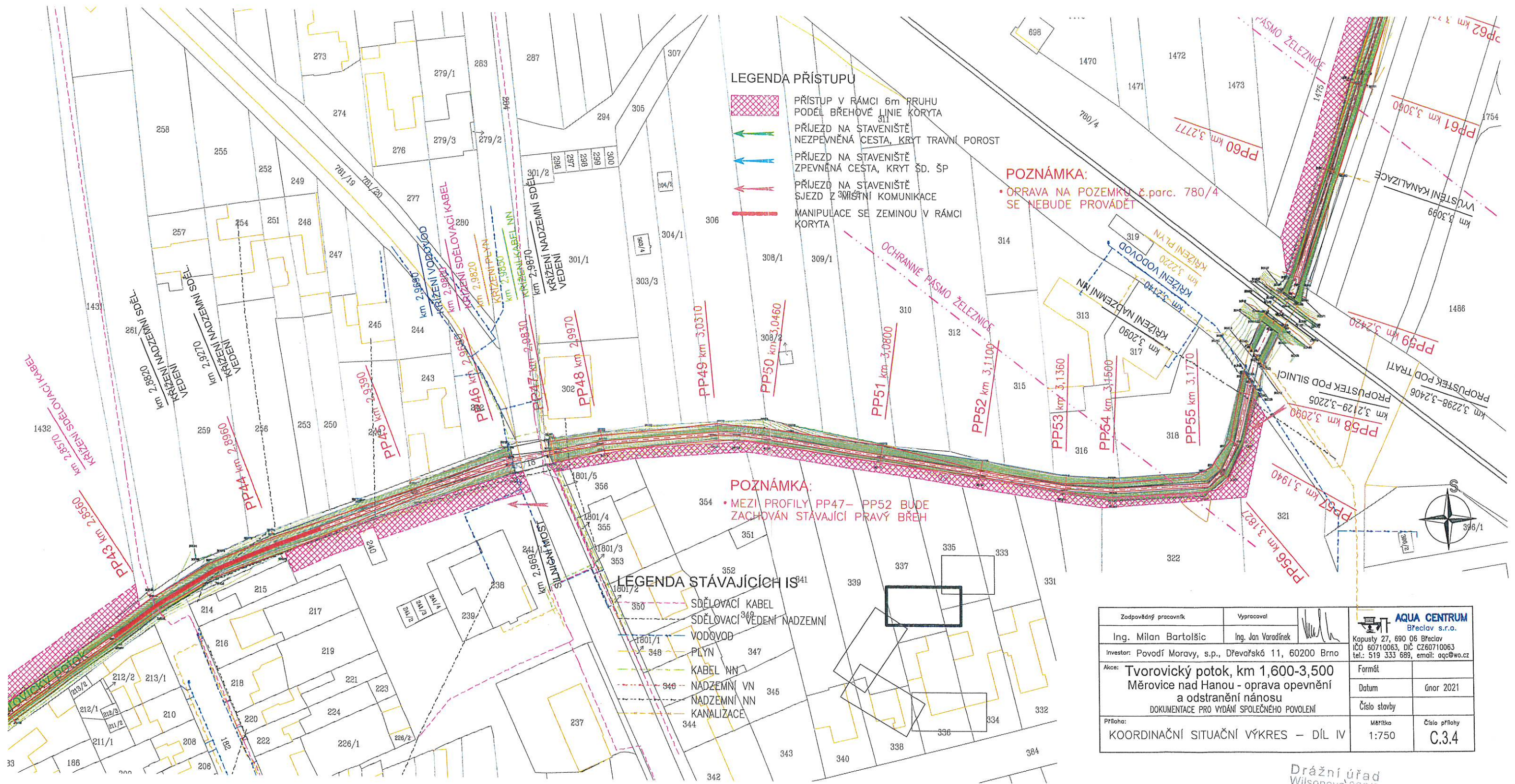


Zodpovědný pracovník	Vypracoval		
Ing. Milan Bartolšic	Ing. Jan Varadinec	Kopustky 27, 690 06 Breclav IČO 60710063, DIČ CZ60710063 tel.: 519 333 689, email: aqc@wo.cz	
Investor: Povodí Moravy, s.p., Dřevařská 11, 60200 Brno		Formát	Únor 2021
Akce: Tvorovický potok, km 1,600-3,500 Měrovce nad Hanou - oprava opevnění a odstranění nánosů		Datum	Únor 2021
DOKUMENTACE PRO VYDÁNÍ SPOLEČNÉHO POVOLENÍ		Číslo stavby	
Příloha: KOORDINAČNÍ SITUAČNÍ VÝKRES - DÍL III		Měřítko	Číslo přílohy
		1:750	C.3.3

Dražní úřad
Wilsonova 300/8
121 06 Praha 2

SOUHLAS
dle zák. č. 266/94 Sb.
č. j. 51964/21/D
ze dne 14. 9. 2021





LEGENDA PŘÍSTUPU

- PŘÍSTUP V RÁMCI 6m PRUHU PODÉL BŘEHOVÉ LINIE KORYTA
- PŘÍJEZD NA STAVENIŠTĚ NEZPEVNĚNÁ CESTA, KRYT TRAVNÍ POROST
- PŘÍJEZD NA STAVENIŠTĚ ZPEVNĚNÁ CESTA, KRYT ŠD. ŠP
- PŘÍJEZD NA STAVENIŠTĚ SJEZD Z MÍSTNÍ KOMUNIKACE
- MANIPULACE SE ZEMINOU V RÁMCI KORYTA

POZNÁMKA:

- OPRAVA NA POZEMKU č.parc. 780/4 SE NEBUDE PROVÁDĚT

POZNÁMKA:

- MEZI PROFILY PP47- PP52 BUDE ZACHOVÁN STÁVAJÍCÍ PRAVÝ BŘEH

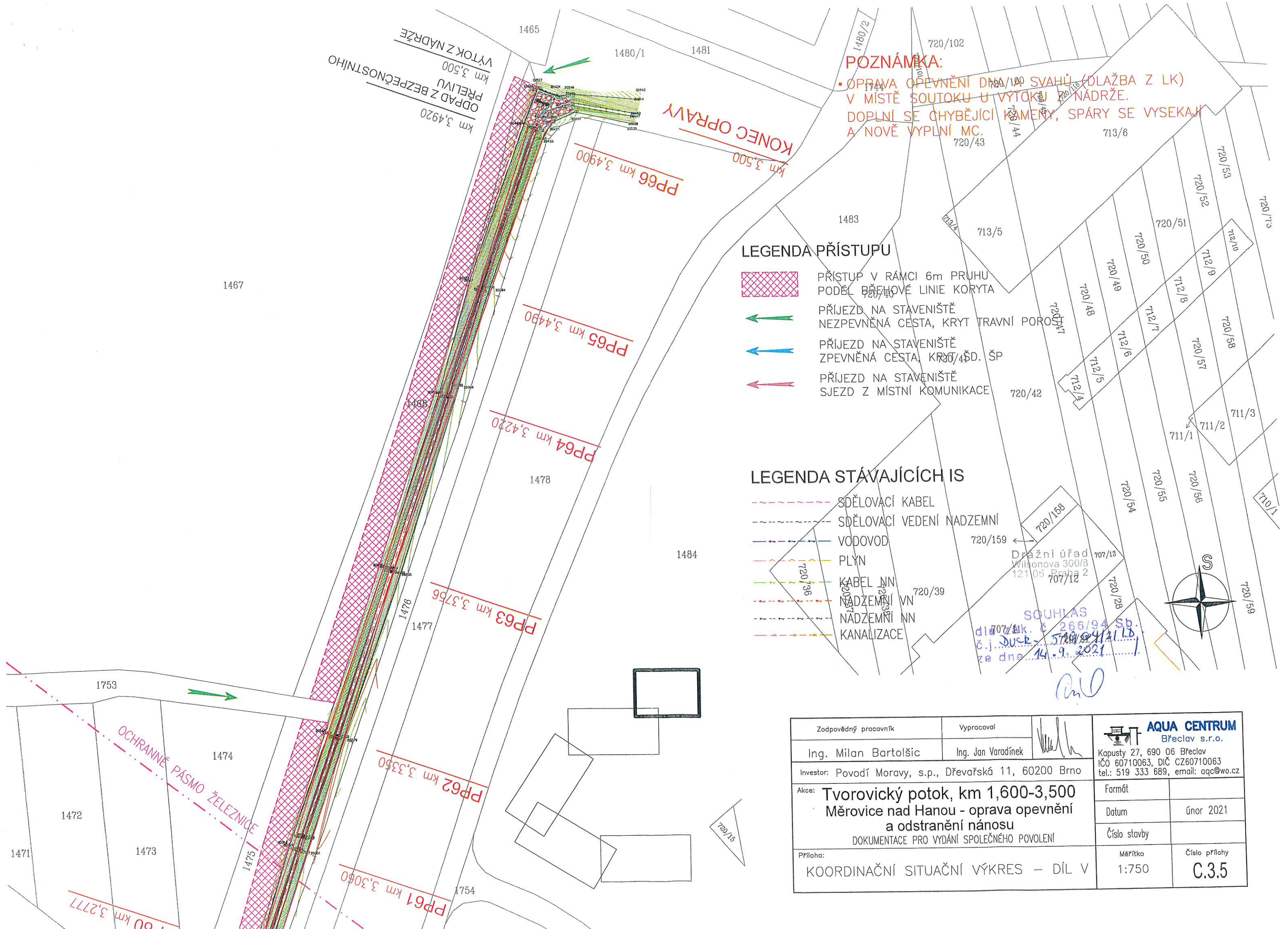
LEGENDA STÁVAJÍCÍCH IS

- SĐELOVACÍ KABEL
- SĐELOVACÍ VEDENÍ NADZEMNÍ
- VODOVOD
- PLYN
- KABEL NN
- NADZEMNÍ VN
- NADZEMNÍ NN
- KANALIZACE

Zodpovědný pracovník	Vypracoval		
Ing. Milan Bartolšic	Ing. Jan Varadinec		
Investor: Povodí Moravy, s.p., Dřevařská 11, 60200 Brno			Formát
Akce: Tvorovický potok, km 1,600-3,500 Měrovice nad Hanou - oprava opevnění a odstranění nánosů DOKUMENTACE PRO VYDÁNÍ SPOLEČNÉHO POVOLENÍ			Datum
Příloha: KOORDINAČNÍ SITUAČNÍ VÝKRES - DÍL IV			Číslo stavby
			Číslo přílohy

Drážní úřad
Wilsonova 300/8
121 06 Praha 2

SOUHLAS
dle zák. č. 286/94 Sb.
č.j. DUCR-51964/21.1Pj
ze dne 14.9.2021



POZNÁMKA:

- OPRAVA OPEVNĚNÍ DNĚ A SVAHŮ (DLAŽBA Z LK) V MÍSTĚ SOUTOKU U VÝTOKU Z NADRŽE. DOPLNÍ SE CHYBĚJÍCÍ KAMENY, SPÁRY SE VYSEKAJÍ A NOVĚ VYPLNÍ MC.

LEGENDA PŘÍSTUPU

- PŘÍSTUP V RÁMCI 6m PRUHU PODÉL BŘEHOVÉ LINIE KORYTA
- PŘÍJEZD NA STAVENIŠTĚ NEZPEVNĚNÁ CESTA, KRYT TRAVNÍ POROST
- PŘÍJEZD NA STAVENIŠTĚ ZPEVNĚNÁ CESTA, KRYT ŽD. ŠP
- PŘÍJEZD NA STAVENIŠTĚ SJEZD Z MÍSTNÍ KOMUNIKACE

LEGENDA STÁVAJÍCÍCH IS

- SDĚLOVACÍ KABEL
- SDĚLOVACÍ VEDENÍ NADZEMNÍ
- VODOVOD
- PLYN
- KABEL NN
- NADZEMNÍ VN
- NADZEMNÍ NN
- KANALIZACE

Dražní úřad
Wilsonova 300/8
121 06 Praha 2
SOUHLAS
dne 14.9.2021
č.j. 5729/24/21 LB
ze dne 14.9.2021

Zodpovědný pracovník	Vypracoval		
Ing. Milan Bartolšic	Ing. Jan Varadinec		
Investor: Povodí Moravy, s.p., Dřevařská 11, 60200 Brno		AQUA CENTRUM Břeclav s.r.o. Kapusty 27, 690 06 Břeclav IČO 60710063, DIČ CZ60710063 tel.: 519 333 689, email: aqc@wo.cz	
Akce: Tvorovický potok, km 1,600-3,500 Měrovice nad Hanou - oprava opevnění a odstranění nánosů DOKUMENTACE PRO VYDÁNÍ SPOLEČNÉHO POVOLENÍ		Formát	
		Datum	únor 2021
		Číslo stavby	
Příloha: KOORDINAČNÍ SITUAČNÍ VÝKRES – DÍL V		Měřítko 1:750	Číslo přílohy C.3.5